

ภาคผนวก ข

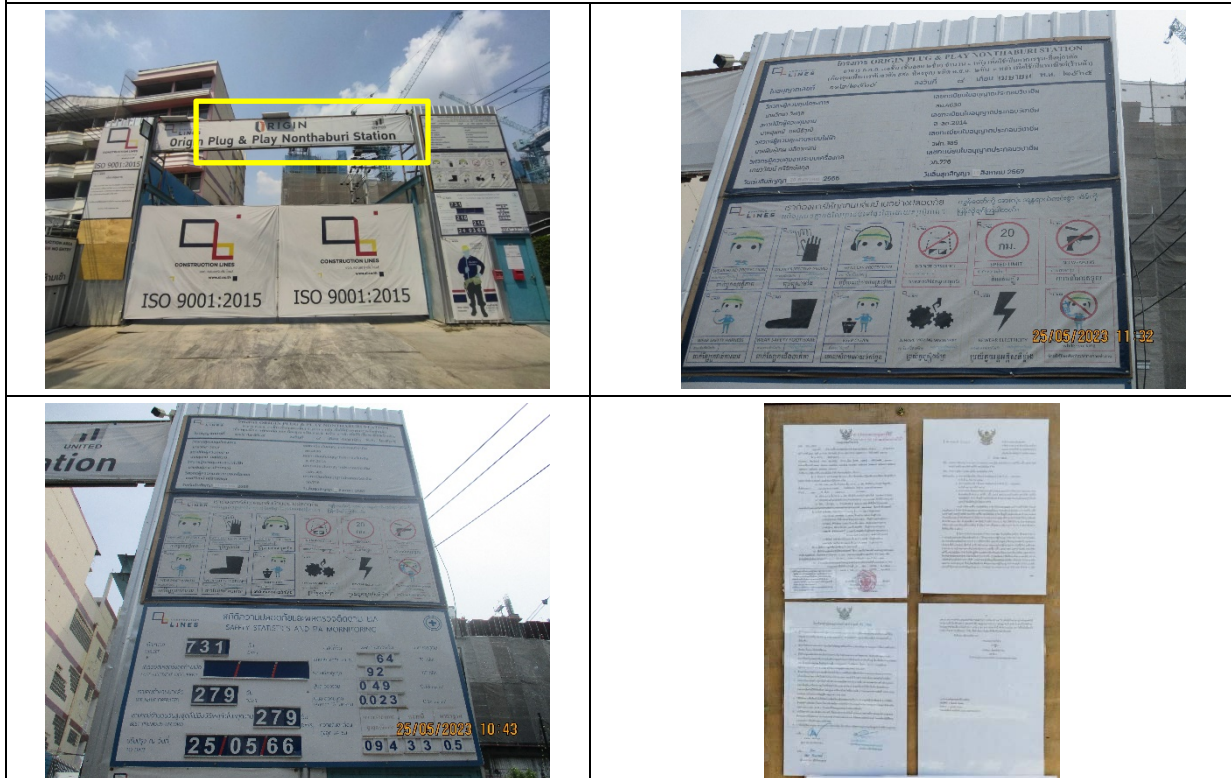
รูปประกอบการปฏิบัติตามมาตรการป้องกันและลดผลกระทบสิ่งแวดล้อม



รูปแสดงการปฏิบัติตามมาตรการฯ ของโครงการ ออริจิน ปลั๊ก แอนด์ เฟลย์ นนทบุรี สเตชั่น



รูปที่ 1 รั้ว Metal Sheet รอบพื้นที่โครงการ



รูปที่ 2 ป้ายชื่อและรายละเอียดโครงการ



รูปที่ 3 ป้ายความปลอดภัย

	
รูปที่ 4 กฎระเบียบในพื้นที่ก่อสร้าง	
	
รูปที่ 5 ประตูทางเข้า-ออกโครงการปิดมิดชิด	รูปที่ 6 ป้ายเขตก่อสร้าง
	
รูปที่ 7 ไฟส่องสว่าง	รูปที่ 8 เจ้าหน้าที่รักษาความปลอดภัย
	
รูปที่ 9 รถรับ-ส่งคนงาน	รูปที่ 10 ระวังอันตรายจากไฟฟ้า



รูปที่ 11 ป้ายทางเข้า-ออกโครงการ



รูปที่ 12 ห้องน้ำ



รูปที่ 13 ติดตั้งเครื่องตรวจวัดคุณภาพสิ่งแวดล้อม (คุณภาพอากาศ ระดับเสียง เสียงรบกวน และความสั่นสะเทือน)



รูปที่ 14 แผ่นเหล็ก



รูปที่ 15 ถังสำรองน้ำระบบบำบัดน้ำเสีย



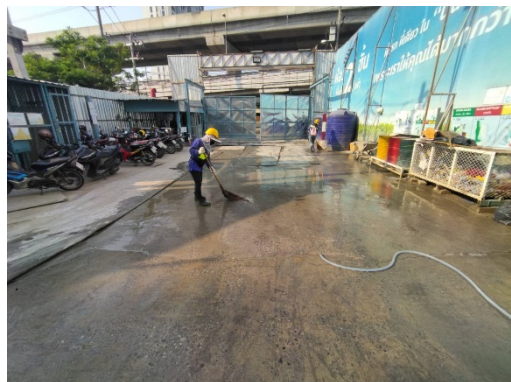
รูปที่ 16 บ่อตกตะกอน



รูปที่ 17 สุขภัณฑ์ไฟฟ้า



รูปที่ 18 จุดตรวจวัดอุณหภูมิ



รูปที่ 19 เจ้าหน้าที่ทำความสะอาดพื้นทางหน้าโครงการ



รูปที่ 20 เจ้าหน้าที่ฉีดพรมน้ำบริเวณพื้นที่โครงการ

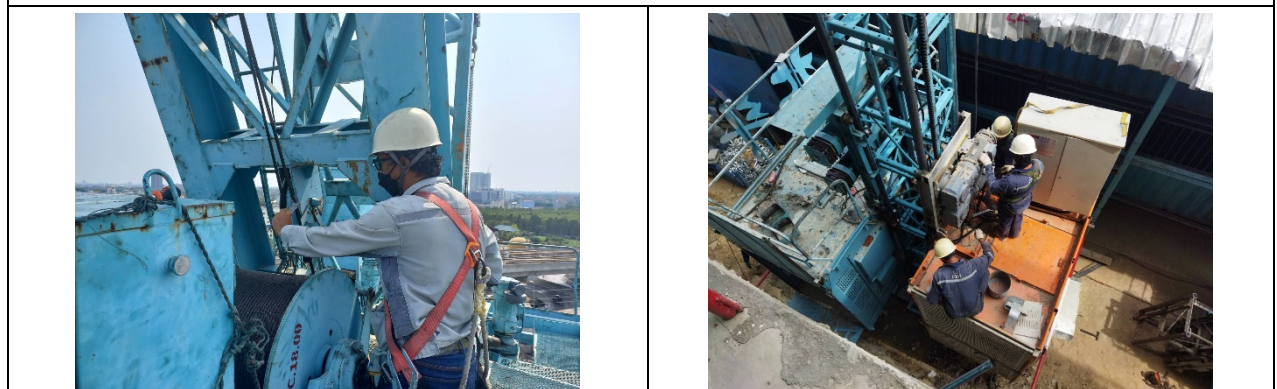




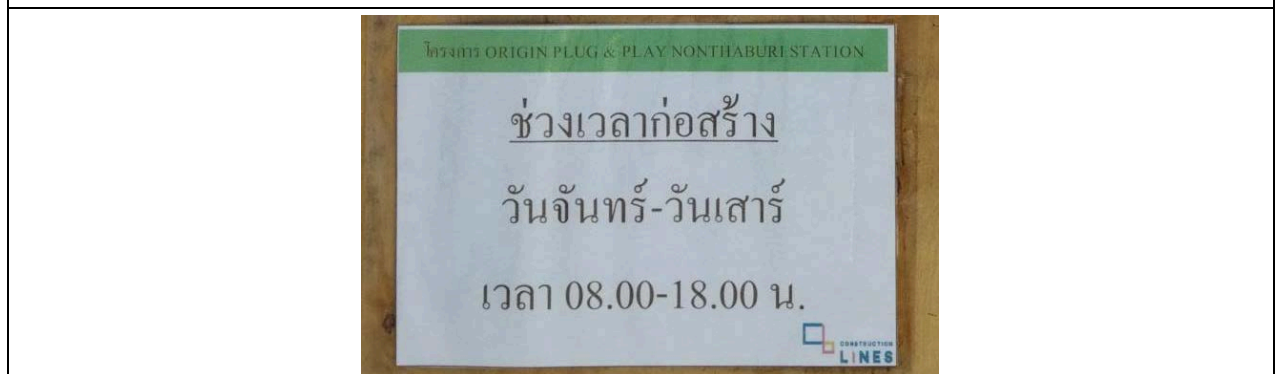
รูปที่ 21 พื้นที่สำหรับกองวัสดุก่อสร้างและผ้าใบปิดคลุมเศษวัสดุที่เหลือใช้



รูปที่ 22 เจ้าหน้าที่ฉีดล้างล้อรถบรรทุก



รูปที่ 23 เจ้าหน้าที่ตรวจสอบเครื่องยนต์/เครื่องจักรกลอื่นๆ



รูปที่ 24 ป้ายแจ้งเวลาการทำงาน



รูปที่ 26 สัญญาณไฟเตือน ไฟกระพริบหน้าโครงการ



รูปที่ 27 ป้ายพื้นที่สุขาบูหรี่



รูปที่ 28 การอบรม Safety Talk เรื่องความปลอดภัยในการทำงาน



รูปที่ 29 เจ้าหน้าที่ทำความสะอาดห้องน้ำ ห้องส้วม



รูปที่ 30 ห้องสำหรับคนขับยานบรรทุกบับันจั้น



รูปที่ 31 ถังรองรับมูลฝอย

	
<p>รูปที่ 32 วิศวกรควบคุมการก่อสร้าง</p>	<p>รูปที่ 33 เจ้าหน้าที่ความปลอดภัยควบคุมดูแลการทำงานของคณงาน</p>
	
<p>รูปที่ 34 ป้ายรณรงค์ประหยัดพลังงาน</p>	<p>รูปที่ 35 ป้ายรณรงค์ประหยัดน้ำ</p>
	
<p>รูปที่ 36 ใช้จารบีเพื่อช่วยลดการเสียดสีของเครื่องจักร</p>	<p>รูปที่ 37 พื้นที่สำหรับจอดรถ</p>
	
<p>รูปที่ 38 ติดตั้ง Mesh Sheet ชนิดกันไฟลาม รอบตัวอาคาร เพื่อป้องกันฝุ่นกระจายไปพื้นที่ด้านข้าง</p>	

	
<p>รูปที่ 39 รางระบายน้ำชั่วคราว</p>	<p>รูปที่ 40 การทำความสะอาด/ขุดลอกรางระบายน้ำ</p>
	
<p>รูปที่ 41 บ่อดักขยะ</p>	<p>รูปที่ 42 ห้องปิดทึบ 3 ด้าน สำหรับเจียร์วัสดุ</p>
	
<p>รูปที่ 43 ห้ามเผาขยะหรือเศษวัสดุภายในพื้นที่โครงการ</p>	<p>รูปที่ 44 ผ้าใบปิดคลุมรถบรรทุก</p>
	
<p>รูปที่ 45 ป้ายห้ามจอดรถยนต์เมื่อไม่ใช้งาน</p>	<p>รูปที่ 46 ป้ายห้ามทิ้งขยะลงคลอง/ท่อระบายน้ำ</p>

	
<p>รูปที่ 47 ป้ายห้ามจอดบริเวณหน้าโครงการ</p>	<p>รูปที่ 48 การกำหนดรถขนส่งวัสดุ/รถบรรทุก</p>
	
<p>รูปที่ 49 การตรวจสอบยานพาหนะ/เครื่องจักรให้มีสภาพดีอยู่เสมอ</p>	<p>รูปที่ 50 พื้นที่จอดรถบรรทุก/รถรับส่งคนงาน ภายในพื้นที่โครงการ</p>
	
<p>รูปที่ 51 น้ำดื่ม</p>	<p>รูปที่ 52 ถังสำรองน้ำ</p>
	
<p>รูปที่ 53 ป้ายระบุให้คนงานสวมหน้ากากอนามัยทุกคน</p>	<p>รูปที่ 54 ป้ายโปรตรักษาความสะอาด</p>



รูปที่ 55 ถังดับเพลิง/ป้ายแนะนำอุปกรณ์ดับเพลิง



รูปที่ 56 จุดพักขยะรวมของพื้นที่โครงการ



รูปที่ 57 การทำความสะอาดถังขยะและพื้นที่จุดพักขยะรวม
ทุกสัปดาห์



รูปที่ 58 ประสานงานติดต่อเทศบาลนครนนทบุรีเข้ามาเก็บ
มูลฝอย



รูปที่ 59 ข้อกำหนดระเบียบปฏิบัติของพนักงาน/ไมอนุญาตให้
พนักงานพักค้างคืนในพื้นที่ก่อสร้าง



รูปที่ 60 พื้นที่เก็บวัสดุไวไฟ



รูปที่ 61 อุปกรณ์ป้องกันอันตรายส่วนบุคคล





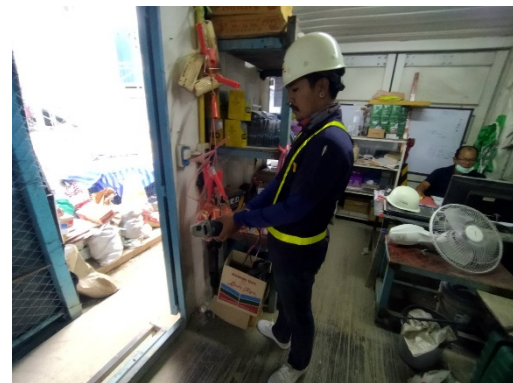
รูปที่ 62 พนักงานสวมใส่ที่อุดหู (Ear Plug)



รูปที่ 63 มีการสับเปลี่ยน เวียนงานไม่ใช้เครื่องมือสั่นสะเทือนนานเกินไป



รูปที่ 64 ซ้อมดับเพลิงให้กับพนักงาน



รูปที่ 65 ตรวจสอบอุปกรณ์ไฟฟ้าที่ใช้ในพื้นที่ก่อสร้าง เดือนละ 1 ครั้ง



รูปที่ 66 บ้ายำจำกัดความเร็ว



รูปที่ 67 ตู้รับความคิดเห็น



รูปที่ 68 สัรวจบ้านข้างเคียง



รูปที่ 69 พื้นที่สำหรับกองดินหรือกองทรายที่อยู่ในระหว่างการนำไปใช้ประโยชน์



รูปที่ 70 จุดรวมพล

บ้านพักคนงาน



รูปที่ 71 ป้ายระบุชื่อบริษัทผู้รับเหมา บริเวณหน้าบ้านพักคนงาน



รูปที่ 72 รื้อรอบบ้านพักคนงาน



รูปที่ 73 เจ้าหน้าที่รักษาความปลอดภัย (รปภ.)

รูปที่ 74 ทางเข้า-ออกบ้านพักคนงาน 1 จุด



รูปที่ 75 ป้าย “ช่วยกันรักษาความสะอาด”

รูปที่ 76 ถังรองรับมูลฝอยแยกประเภท



รูปที่ 77 ไฟส่องสว่างรอบบ้านพักคนงาน



รูปที่ 78 กำหนดเวลาเข้า-ออก



รูปที่ 79 ห้องส้วม ห้องน้ำ



รูปที่ 80 คนงานทำความสะอาดห้องส้วม



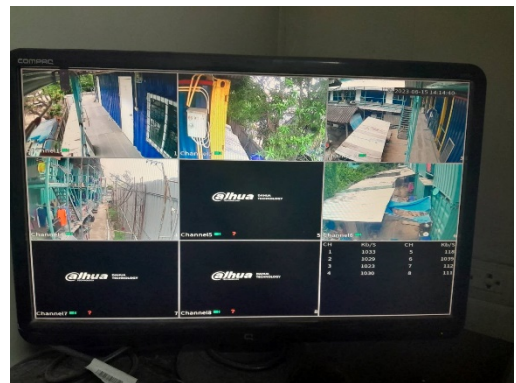
รูปที่ 81 รางระบายน้ำ



รูปที่ 82 ระบบบำบัดน้ำเสีย



รูปที่ 83 กล้องวงจรปิด





รูปที่ 84 ถังดับเพลิง



รูปที่ 85 ตีตป้ายห้ามบุคคลภายนอกเข้า



รูปที่ 86 ถังเก็บน้ำ/บ่อเก็บน้ำ



รูปที่ 87 น้ำดื่มสะอาด



รูปที่ 88 ป้ายรณรงค์การใช้ไฟฟ้าอย่างประหยัด



รูปที่ 89 กฎระเบียบบ้านพักคนงาน

